



แผนปฏิบัติการ ๓ ปี (พ.ศ. ๒๕๖๓ - ๒๕๖๕)
โรงเรียนสาธิตมหาวิทยาลัยรามคำแหง (ฝ่ายมัธยม)

สารบัญ

	หน้า
๑. หลักการและเหตุผล	๒
๒. วิสัยทัศน์ ปรัชญา อัตลักษณ์ เอกลักษณ์ พันธกิจ	๓
๓. Mind Map แสดงความเชื่อมโยงความสัมพันธ์ของแผนปฏิบัติราชการ	๔
๔. ประเด็นยุทธศาสตร์ เปาประสงค์ กลยุทธ์	๕
๕. แผนปฏิบัติราชการ ๓ ปี (พ.ศ. ๒๕๖๓ – ๒๕๖๕) โรงเรียนสาธิตมหาวิทยาลัยรามคำแหง (ฝ่ายมัธยม)	๖
๖. รายละเอียดแผนปฏิบัติราชการ ๓ ปี (พ.ศ. ๒๕๖๓ – ๒๕๖๕) โรงเรียนสาธิตมหาวิทยาลัยรามคำแหง (ฝ่ายมัธยม)	๗
๗. ประมาณการค่าใช้จ่ายทางการเงินของโรงเรียนสาธิตมหาวิทยาลัยรามคำแหง (ฝ่ายมัธยม) ทุกประเภทรายจ่ายงบประมาณ พ.ศ. ๒๕๖๓ – ๒๕๖๕	๑๖
๑. จำแนกตามประเภทงบประมาณ	
๘. แนวทางการแปลงแผนปฏิบัติราชการสู่ภาคปฏิบัติ	๑๗
๙. ฝั่งการบริหารจัดการ	๑๘
๑๐. ภาคผนวก	๑๙
๑๑. แผนผังเชิงยุทธศาสตร์ของโรงเรียนสาธิตมหาวิทยาลัยรามคำแหง (ฝ่ายมัธยม) (Strategy Map)	๒๐
๑๒. ผลการวิเคราะห์สภาพแวดล้อมศักยภาพของโรงเรียนสาธิตมหาวิทยาลัยรามคำแหง (ฝ่ายมัธยม) (SWOT Analysis)	๒๑
๑๓. TOWS MATRIX Analysis แผนปฏิบัติราชการ ๓ ปี พ.ศ. ๒๕๖๓ – ๒๕๖๕ โรงเรียนสาธิตมหาวิทยาลัยรามคำแหง (ฝ่ายมัธยม)	๒๒
๑๔. Mind Map แสดงความเชื่อมโยงความสัมพันธ์ของแผนปฏิบัติราชการ ๓ ปี (พ.ศ. ๒๕๖๓ – ๒๕๖๕)	๒๓
๑๕. คำอธิบายและรายละเอียดประกอบตัวชี้วัด (KPIs Dictionary) ของตัวชี้วัดระดับผลลัพธ์ (เป้าประสงค์) แผนปฏิบัติราชการ ๓ ปี(พ.ศ. ๒๕๖๓ – ๒๕๖๕)	๒๔

หลักการและเหตุผล

ตามที่พระราชกฤษฎีกาว่าด้วยหลักเกณฑ์และวิธีการบริหารกิจการบ้านเมืองที่ดี บัญญัติให้ส่วนราชการทุกแห่งต้องจัดทำแผนปฏิบัติราชการที่สอดคล้องกับนโยบายของรัฐบาล แผนพัฒนาเศรษฐกิจและสังคมแห่งชาติและอื่น ๆ ที่เกี่ยวข้องนั้น

โรงเรียนสาธิตมหาวิทยาลัยรามคำแหง (ฝ่ายมัธยม) สังกัดคณะศึกษาศาสตร์ มหาวิทยาลัยรามคำแหง เป็นส่วนราชการระดับภาควิชาซึ่งจัดการเรียนการสอนในระดับชั้นพื้นฐาน จัดทำแผนปฏิบัติราชการ ๓ ปี (พ.ศ. ๒๕๖๓ - ๒๕๖๕) ให้สอดคล้องกับแผนปฏิบัติราชการมหาวิทยาลัยรามคำแหงและคณะศึกษาศาสตร์ เพื่อเป็นกรอบกำหนดทิศทางการดำเนินงานของแผนปฏิบัติราชการระยะกลาง โครงการ/กิจกรรม และผลผลิตของโรงเรียนแต่ละปีงบประมาณ นอกจากนี้ยังเป็นเครื่องมือสำคัญในการกำกับติดตามผลและประเมินผลการปฏิบัติงาน ตามระบบ การบริหารงานมุ่งผลสัมฤทธิ์ โดยบูรณาการเชื่อมโยงกับนโยบายของรัฐบาล แผนพัฒนาเศรษฐกิจและสังคมแห่งชาติ แนวทางการพัฒนาสำนักงานคณะกรรมการอุดมศึกษา สำนักงานรับรองมาตรฐานและประเมินคุณภาพการศึกษา และสำนักงานคณะกรรมการพัฒนาระบบราชการร่วมกับแผนปฏิบัติราชการและนโยบายของมหาวิทยาลัย

วิสัยทัศน์

มุ่งเน้นพัฒนาวิชาการ ส่งเสริมทักษะวิชาชีพ มีภาวะผู้นำสร้างสรรค์นวัตกรรม ก้าวทันเทคโนโลยี เป็นคนดีมีคุณธรรม เป็นแหล่งเรียนรู้ร่วมพัฒนาวิชาชีพครู

ปรัชญา (Philosophy)

คุณธรรม นำความรู้ พัฒนาสังคม

อัตลักษณ์

เป็นผู้นำด้านความคิด อิสระในการเรียนรู้ มุ่งสู่พลโลกที่มีคุณภาพ

เอกลักษณ์

เรียนรู้ผ่านกิจกรรม

พันธกิจ

๑. พัฒนาผู้เรียนให้มีคุณภาพตามมาตรฐานการศึกษาและเป็นคนดี คนเก่ง มีความสุข มีศักยภาพในการศึกษาต่อและประกอบอาชีพ
๒. สนับสนุนและส่งเสริมจัดทำสื่อเทคโนโลยีและนวัตกรรมทางการศึกษาเพื่อพัฒนาคุณภาพทางการศึกษา
๓. สนับสนุนและส่งเสริมสร้างคุณลักษณะที่พึงประสงค์มีความรู้คู่คุณธรรม รู้จักคิดวิเคราะห์แก้ปัญหาในการดำรงชีวิตอย่างมีความสุข และรับผิดชอบต่อสังคม
๔. สนับสนุนและส่งเสริมการทำนุบำรุงศิลปวัฒนธรรมยึดมั่นในวิถีชีวิตและการปกครองตามระบอบประชาธิปไตยอันมีพระมหากษัตริย์ทรงเป็นประมุข
๕. ส่งเสริมและพัฒนาให้เป็นแหล่งเรียนรู้ในการเพิ่มพูนความรู้และประสบการณ์ในวิชาชีพครู
๖. ส่งเสริมและพัฒนาครูและบุคลากรทางการศึกษาให้มีการทำวิจัยเพื่อพัฒนาการเรียนรู้ให้มีคุณภาพตามมาตรฐานวิชาชีพ
๗. ส่งเสริมและพัฒนาหลักสูตรให้มีความหลากหลายมีความยืดหยุ่นและมีความเป็นสากล
๘. ส่งเสริมและพัฒนาการบริการทางจัดการศึกษาตามหลักธรรมาภิบาล

Mind Map แสดงความเชื่อมโยงความสัมพันธ์ของแผนปฏิบัติการ ปีงบประมาณ พ.ศ.๒๕๖๔

ยุทธศาสตร์ชาติ	แผนพัฒนาเศรษฐกิจฯ ฉบับที่ ๑๒	ยุทธศาสตร์ การจัดสรรงบประมาณ	ยุทธศาสตร์ มหาวิทยาลัยรามคำแหง	ยุทธศาสตร์โรงเรียนสาธิต มหาวิทยาลัยรามคำแหง (ฝ่ายมัธยม)
ยุทธศาสตร์การพัฒนาและ เสริมสร้างศักยภาพคน	ยุทธศาสตร์การเสริมสร้างและ พัฒนาศักยภาพทุนมนุษย์	ยุทธศาสตร์ด้านการ พัฒนาและเสริมสร้าง ศักยภาพทุนมนุษย์	ยุทธศาสตร์ด้านการ เสริมสร้างและพัฒนา ศักยภาพทุนมนุษย์	ยุทธศาสตร์ด้านการพัฒนา และเสริมสร้างศักยภาพของ ผู้เรียนและส่งเสริมการจัด การศึกษาเพื่อสร้างขีด ความสามารถในการแข่งขัน
ยุทธศาสตร์ด้านสร้าง ความสามารถในการแข่งขัน	ยุทธศาสตร์การพัฒนา วิทยาศาสตร์ เทคโนโลยี วิจัย และ นวัตกรรม	ยุทธศาสตร์ด้าน วิทยาศาสตร์ เทคโนโลยี วิจัยและนวัตกรรม	ยุทธศาสตร์ด้านวิทยาศาสตร์ เทคโนโลยี วิจัยและนวัตกรรม	ยุทธศาสตร์พัฒนาบุคลากร ด้านการวิจัย เทคโนโลยีและ นวัตกรรม
ยุทธศาสตร์ด้านการปรับ สมดุลและพัฒนาระบบ บริหารจัดการภาครัฐ	ยุทธศาสตร์การบริหารจัดการ ใน ภาครัฐ การป้องกันการทุจริต ประพฤติมิชอบและธรรมาภิบาลใน สังคมไทย	ยุทธศาสตร์ด้านการบริหาร จัดการภาครัฐ	ยุทธศาสตร์ด้านการบริหาร จัดการภาครัฐ	- ยุทธศาสตร์ด้านการพัฒนา การศึกษาเพื่อความมั่นคงของ รัฐ - ยุทธศาสตร์ด้านการพัฒนา ระบบบริหารจัดการศึกษา และส่งเสริมการมีส่วนร่วมใน การจัดการศึกษา

ประเด็นยุทธศาสตร์ / เป้าประสงค์ / กลยุทธ์

- ประเด็นยุทธศาสตร์ที่ ๑ ด้านการพัฒนาและเสริมสร้างศักยภาพของผู้เรียนและส่งเสริมการจัดการศึกษาเพื่อสร้างขีดความสามารถในการแข่งขัน
- เป้าประสงค์ที่ ๑ ผู้เรียนได้รับบริการทางการศึกษาอย่างทั่วถึงและเสมอภาคที่มีคุณภาพ
- กลยุทธ์ที่ ๑ พัฒนาผู้เรียนให้มีคุณภาพตามมาตรฐานการศึกษาขั้นพื้นฐานในศตวรรษที่ ๒๑
- กลยุทธ์ที่ ๒ พัฒนาหลักสูตรได้มาตรฐานให้สอดคล้องกับการพัฒนาศักยภาพตลอดชีวิต
- กลยุทธ์ที่ ๓ พัฒนาและส่งเสริมการบริการแก่ชุมชนและสังคม
- ประเด็นยุทธศาสตร์ที่ ๒ พัฒนาบุคลากรด้านการวิจัย เทคโนโลยีและนวัตกรรม
- เป้าประสงค์ที่ ๑ บุคลากรมีทักษะมีความรู้ความสามารถความเชี่ยวชาญเฉพาะด้านในการผลิตบัณฑิตให้มีคุณภาพตามมาตรฐานทางการศึกษา
- กลยุทธ์ที่ ๑ ส่งเสริมและพัฒนาให้บุคลากรทำวิจัยเพื่อพัฒนาการจัดการเรียนรู้ และพัฒนาการวิจัยเชิงบูรณาการ
- ประเด็นยุทธศาสตร์ที่ ๓ การพัฒนาการศึกษาเพื่อความมั่นคงของรัฐ
- เป้าประสงค์ที่ ๑ เพื่อให้ผู้เรียนมีคุณธรรมจริยธรรมและคุณลักษณะที่พึงประสงค์ภูมิใจในความเป็นไทย
- กลยุทธ์ที่ ๑ ส่งเสริมและสนับสนุนการทำนุบำรุงศิลปวัฒนธรรมไทย และอนุรักษ์สิ่งแวดล้อม
- กลยุทธ์ที่ ๒ พัฒนาและเสริมสร้างความจงรักภักดีต่อสถาบันหลักของชาติ
- กลยุทธ์ที่ ๓ พัฒนาและเสริมสร้างการเมืองในระบอบประชาธิปไตยอันมีพระมหากษัตริย์เป็นประมุข
- ประเด็นยุทธศาสตร์ที่ ๔ ด้านการพัฒนาระบบบริหารจัดการศึกษาและส่งเสริมการมีส่วนร่วมในการจัดการศึกษา
- เป้าประสงค์ที่ ๑ ส่งเสริมและพัฒนาระบบบริหารจัดการให้มีประสิทธิภาพและสนับสนุนการมีส่วนร่วมในการพัฒนาคุณภาพผู้เรียน
- กลยุทธ์ที่ ๑ พัฒนาระบบการบริหารจัดการให้มีประสิทธิภาพ
- กลยุทธ์ที่ ๒ ส่งเสริมและพัฒนาการมีส่วนร่วมจากทุกภาคส่วนเพื่อพัฒนาคุณภาพทางการศึกษา

แผนปฏิบัติการ ๓ ปี พ.ศ. ๒๕๖๓ - ๒๕๖๕ โรงเรียนสาธิตมหาวิทยาลัยรามคำแหง (ฝ่ายมัธยม)

ประเด็นยุทธศาสตร์ที่ ๑	ประเด็นยุทธศาสตร์ที่ ๒	ประเด็นยุทธศาสตร์ที่ ๓	ประเด็นยุทธศาสตร์ที่ ๔
ด้านการพัฒนาและเสริมสร้างศักยภาพของผู้เรียนและส่งเสริมการจัดการศึกษาเพื่อสร้างขีดความสามารถในการแข่งขัน	พัฒนาบุคลากรด้านการวิจัย เทคโนโลยีและนวัตกรรม	การพัฒนาการศึกษาเพื่อความมั่นคงของรัฐ	ด้านการพัฒนาระบบบริหารจัดการศึกษาและส่งเสริมการมีส่วนร่วมในการจัดการศึกษา
เป้าประสงค์	เป้าประสงค์	เป้าประสงค์	เป้าประสงค์
๑. ผู้เรียนได้รับบริการทางการศึกษาอย่างทั่วถึงและเสมอภาคที่มีคุณภาพ	๑. บุคลากรมีทักษะมีความรู้ความสามารถ ความเชี่ยวชาญเฉพาะด้านในการผลิตบัณฑิตให้มีคุณภาพตามมาตรฐานทางการศึกษา	๑. เพื่อให้ผู้เรียนมีคุณธรรมจริยธรรมและคุณลักษณะที่พึงประสงค์ภูมิใจในความเป็นไทย	๑. ส่งเสริมและพัฒนาระบบบริหารจัดการให้มีประสิทธิภาพและสนับสนุนการมีส่วนร่วมในการพัฒนาคุณภาพผู้เรียน
กลยุทธ์	กลยุทธ์	กลยุทธ์	กลยุทธ์
๑. พัฒนาผู้เรียนให้มีคุณภาพตามมาตรฐานการศึกษาขั้นพื้นฐานในศตวรรษที่ ๒๑ ๒. พัฒนาหลักสูตรได้มาตรฐานให้สอดคล้องกับการพัฒนาศักยภาพตลอดชีวิต ๓. พัฒนาและส่งเสริมการบริการแก่ชุมชนและสังคม	๑. ส่งเสริมและพัฒนาให้บุคลากรทำวิจัยเพื่อพัฒนาการจัดการเรียนรู้ และพัฒนาการวิจัยเชิงบูรณาการ	๑. ส่งเสริมและสนับสนุนการทำนุบำรุงศิลปวัฒนธรรมไทย และอนุรักษ์สิ่งแวดล้อม ๒. พัฒนาและเสริมสร้างความจงรักภักดีต่อสถาบันหลักของชาติ ๓. พัฒนาและเสริมสร้างการเมืองในระบอบประชาธิปไตยอันมีพระมหากษัตริย์เป็นประมุข	๑. พัฒนาระบบการบริหารจัดการให้มีประสิทธิภาพ ๒. ส่งเสริมและพัฒนาการมีส่วนร่วมจากทุกภาคส่วนเพื่อพัฒนาคุณภาพทางการศึกษา
โครงการ/ผลผลิต/กิจกรรม	โครงการ/ผลผลิต/กิจกรรม	โครงการ/ผลผลิต/กิจกรรม	โครงการ/ผลผลิต/กิจกรรม
๑. กิจกรรมความร่วมมือกับคณะศึกษาศาสตร์เพื่อผลิตบัณฑิต ๒. และ รับสมัครนักเรียนใหม่ ๓. โครงการ/กิจกรรมพัฒนาหลักสูตรที่ได้มาตรฐาน ๔. โครงการ/กิจกรรมพัฒนาผู้เรียนส่งเสริมการจัดการศึกษาเพื่อสร้างขีดความสามารถในการแข่งขัน ๕. โครงการ/กิจกรรมการบริการแก่ชุมชนและสังคม	๑. โครงการวิจัย ๒. โครงการ/กิจกรรมเสริมสร้างสมรรถนะและทักษะการวิจัย	๑. โครงการ/กิจกรรม ส่งเสริมสนับสนุนศิลปวัฒนธรรมไทย และอนุรักษ์สิ่งแวดล้อม ๒. โครงการ/กิจกรรมพัฒนาและเสริมสร้างความจงรักภักดีต่อสถาบันหลักของชาติ ๓. โครงการ/กิจกรรมพัฒนาและเสริมสร้างระบบประชาธิปไตยอันมีพระมหากษัตริย์เป็นประมุข	๑. พัฒนาระบบฐานข้อมูลเพื่อใช้ในการตัดสินใจ ๒. โครงการ/กิจกรรมพัฒนาบุคลากร ๓. โครงการ/กิจกรรม ด้านการประเมินคุณภาพและการบริหารความเสี่ยง

รายละเอียดแผนปฏิบัติการ ๓ ปี (พ.ศ. ๒๕๖๓ - ๒๕๖๕) โรงเรียนสาธิตมหาวิทยาลัยรามคำแหง (ฝ่ายมัธยม)

หน่วย: ล้านบาท

ยุทธศาสตร์/เป้าประสงค์ /กลยุทธ์	ตัวชี้วัดเป้าประสงค์	ค่าเป้าหมาย ๒๕๖๔			ที่มา	โครงการ/กิจกรรม/ผลผลิต	วงเงินงบประมาณประจำปีงบประมาณ								หน่วยงานที่รับผิดชอบ
		๒๕๖๓	๒๕๖๔	๒๕๖๕			๒๕๖๓		๒๕๖๔		๒๕๖๕		รวมงบประมาณ		
							แผ่นดิน	รายได้	แผ่นดิน	รายได้	แผ่นดิน	รายได้	แผ่นดิน	รายได้	
<p>ประเด็นยุทธศาสตร์ที่ ๑ ด้านการพัฒนาและเสริมสร้างศักยภาพของผู้เรียนและส่งเสริมการจัดการศึกษาเพื่อสร้างขีดความสามารถในการแข่งขัน</p> <p>เป้าประสงค์ ๑ ผู้เรียนได้รับบริการทางการศึกษาอย่างทั่วถึงและเสมอภาคที่มีคุณภาพ</p> <p>กลยุทธ์</p> <p>๑. พัฒนาผู้เรียนให้มีคุณภาพตามมาตรฐานการศึกษาขั้นพื้นฐานในศตวรรษที่ ๒๑</p>	๑. ร้อยละความสำเร็จของกิจกรรมนักเรียนที่สอดคล้องกับคุณลักษณะที่พึงประสงค์	๘๐				๑. โครงการบูรณิเทศน์นักเรียนใหม่ ชั้น ม.๑ ปีการศึกษา ๒๕๖๓	-	๐.๓๐๐	-	๐.๓๐๐	-	๐.๓๐๐	-	๐.๙๐๐	- ฝ่ายวิชาการ
						๒. โครงการบูรณิเทศน์นักเรียนใหม่ ชั้น ม.๔ ปีการศึกษา ๒๕๖๓	-	๐.๑๐๐	-	๐.๑๐๐	-	๐.๑๐๐	-	๐.๓๐๐	- ฝ่ายวิชาการ
						๓. โครงการคณิตศาสตร์และเทคโนโลยี ปีการศึกษา ๒๕๖๓	-	๐.๐๔๐	๐.๐๔๐	-	๐.๐๔๐	-	๐.๐๘๐	๐.๐๔๐	- กลุ่มสาระฯ คณิตศาสตร์ และคอมพิวเตอร์
						๔. โครงการค่ายวิทยาศาสตร์ ปีการศึกษา ๒๕๖๓	-	-	๐.๐๔๐	-	๐.๐๔๐	-	๐.๐๘๐	-	กลุ่มสาระฯ วิทยาศาสตร์
						๕. โครงการทดสอบสมรรถภาพทางกาย ภาคเรียนที่ ๒ ปีการศึกษา ๒๕๖๒	-	๐.๐๒๐	๐.๐๒๐	-	-	๐.๐๒๐	๐.๐๔๐	๐.๐๒๐	- กลุ่มสาระฯ สุขศึกษา
						๖. โครงการทดสอบสมรรถภาพทางกาย ภาคเรียนที่ ๑ ปีการศึกษา ๒๕๖๓	-	๐.๐๒๐	-	-	๐.๐๒๐	-	๐.๐๒๐	๐.๐๒๐	- กลุ่มสาระฯ สุขศึกษา
						๗. โครงการแข่งขันกีฬาภายในด้านกีฬายาเสพติด เอตส์ และความรุนแรง ปีการศึกษา ๒๕๖๒	-	๐.๖๐๐	-	๐.๖๐๐	-	๐.๖๐๐	-	๑.๘๐๐	- กลุ่มสาระฯ สุขศึกษา
						๘. โครงการเตรียมความพร้อมนักกีฬาในการแข่งขันกีฬา สาธิตสามัคคี ปีการศึกษา ๒๕๖๓	-	๐.๙๗๐	-	๐.๙๗๐	-	๐.๙๗๐	-	๒.๙๔๐	- กลุ่มสาระฯ สุขศึกษา

ยุทธศาสตร์/เป้าประสงค์ /กลยุทธ์	ตัวชี้วัดเป้าประสงค์	ค่าเป้าหมาย ๒๕๖๔			ที่มา	โครงการ/กิจกรรม/ผลผลิต	วงเงินงบประมาณประจำปีงบประมาณ								หน่วยงานที่รับผิดชอบ
		๒๕๖๓	๒๕๖๔	๒๕๖๕			๒๕๖๓		๒๕๖๔		๒๕๖๕		รวมงบประมาณ		
							แผ่นดิน	รายได้	แผ่นดิน	รายได้	แผ่นดิน	รายได้	แผ่นดิน	รายได้	
						๙. โครงการส่งเสริมอาชีพอิสระ "เรียนรู้สู่ งานอาชีพ"	-	๐.๐๐๕	๐.๐๐๕	-	๐.๐๐๕	-	๐.๐๑๐	๐.๐๐๕	- กลุ่มสาระฯ การงานฯ
						๑๐. โครงการฝึกอบรมและทดสอบ ภาคปฏิบัติ ลูกเสือ/เนตรนารี สามัญ รุ่นใหญ่ ระดับชั้นมัธยมศึกษาปีที่ ๑ ปีการศึกษา ๒๕๖๒	๐.๒๖๒	๐.๐๐๔	๐.๒๓๕	๐.๑๔๖	๐.๒๓๕	-	๐.๗๓๒	๐.๑๕๐	- กิจกรรมพัฒนาผู้เรียน
						๑๑. โครงการฝึกอบรมและทดสอบ ภาคปฏิบัติ ลูกเสือ/เนตรนารี สามัญ รุ่นใหญ่ ระดับชั้นมัธยมศึกษาปีที่ ๒ ปีการศึกษา ๒๕๖๒	๐.๒๔๘	๐.๐๙๕	๐.๒๓๓	๐.๑๔๑	๐.๒๓๓	-	๐.๗๑๔	๐.๒๓๖	- กิจกรรมพัฒนาผู้เรียน
						๑๒. โครงการฝึกอบรมและทดสอบ ภาคปฏิบัติ ลูกเสือ/เนตรนารี สามัญ รุ่นใหญ่ ระดับชั้นมัธยมศึกษาปีที่ ๓ ปีการศึกษา ๒๕๖๒	๐.๒๓๕	๐.๐๖๑	๐.๒๒๓	๐.๑๔๕	๐.๒๒๓	-	๐.๖๘๑	๐.๒๐๖	- กิจกรรมพัฒนาผู้เรียน
						๑๓. โครงการฝึกอบรมส่งเสริมประสิทธิ ภาพการทำงานร่วมกัน นักเรียนชั้น ม.๕ ปีการศึกษา ๒๕๖๒	๐.๒๕๙	๐.๐๙๐	๐.๒๕๔	๐.๑๗๕	๐.๒๕๔	-	๐.๗๖๗	๐.๒๖๕	- หน่วยพัฒนา องค์กร นักเรียน
						๑๔. โครงการตรวจสอบสุขภาพนักเรียน ประจำปี ปีการศึกษา ๒๕๖๒	-	๐.๓๗๒	-	๐.๓๗๒	-	๐.๓๗๒	-	๑.๑๑๖	- หน่วยพยาบาล
						๑๕. โครงการเข้าค่ายฝึกอบรม ภาษาอังกฤษ คณิตศาสตร์ และ วิทยาศาสตร์ ชั้นมัธยมศึกษาปีที่ ๑, ๓, ๔ และ ๖ ประจำปีการศึกษา ๒๕๖๓ (English Maths and Science Camp ๒๐๑๙) หลักสูตรภาค ภาษาอังกฤษโรงเรียนสาธิต มหาวิทยาลัยรามคำแหง (ฝ่ายมัธยม)	-	๐.๗๔๒	-	๐.๔๒๐	-	๐.๔๒๐	-	๑.๕๘๒	- หลักสูตรภาษาอังกฤษ
						๑๖. โครงการเข้าค่ายฝึกอบรม ภาษาอังกฤษ และวัฒนธรรม ต่างประเทศประจำปีการศึกษา๒๕๖๒ (English Learning and Cultural Experience Program ๒๐๑๙) หลักสูตรภาษาอังกฤษ โรงเรียนสาธิต มหาวิทยาลัยรามคำแหง (ฝ่ายมัธยม)	-	๒.๘๕๖	-	๔.๙๓๐	-	๔.๙๓๐	-	๑๒.๗๑๖	- หลักสูตรภาษาอังกฤษ

ยุทธศาสตร์/เป้าประสงค์ /กลยุทธ์	ตัวชี้วัดเป้าประสงค์	ค่าเป้าหมาย ๒๕๖๔			ที่มา	โครงการ/กิจกรรม/ผลผลิต	วงเงินงบประมาณประจำปีงบประมาณ								หน่วยงานที่รับผิดชอบ
		๒๕๖๓		๒๕๖๔			๒๕๖๓		๒๕๖๔		๒๕๖๕		รวมงบประมาณ		
		แผ่นดิน	รายได้				แผ่นดิน	รายได้	แผ่นดิน	รายได้	แผ่นดิน	รายได้			
						๑๗. โครงการศึกษาแหล่งการเรียนรู้ นอกห้องเรียน ปีการศึกษา ๒๕๖๓	-	๐.๐๙๔	-	๐.๐๘๐	-	๐.๐๘๐	-	๐.๒๕๔	- หลักสูตรภาษาอังกฤษ
						๑๘. โครงการจัดงานวันวิทยาศาสตร์ แห่งชาติ ปีการศึกษา ๒๕๖๓	-	๐.๐๑๕	-	-	๐.๐๑๕	-	๐.๐๑๕	๐.๐๑๕	- กลุ่มสาระฯ วิทยาศาสตร์
						๑๙. โครงการแข่งขันตอบปัญหาทาง วิทยาศาสตร์ ปีการศึกษา ๒๕๖๓	-	-	๐.๐๓๐	-	๐.๐๓๐	-	๐.๐๖๐	-	- กลุ่มสาระฯ วิทยาศาสตร์
						๒๐. โครงการความพร้อมฝึก สมรรถภาพทางกายนักเรียนชั้น มัธยมศึกษาปีที่ ๔ สมัครเข้าเป็น นักศึกษาวิชาทหาร ประจำปี การศึกษา ๒๕๖๓ โรงเรียนสาธิต มหาวิทยาลัย รามคำแหง (ฝ่ายมัธยม)	-	-	-	๐.๐๓๗	-	๐.๐๓๗	-	๐.๐๓๗	- กิจกรรมพัฒนาผู้เรียน
						๒๑. โครงการพัฒนาทักษะชีวิต ปีการศึกษา ๒๕๖๓	-	-	๐.๐๒๐	-	๐.๐๒๐	-	๐.๐๔๐	-	- หน่วยแนะแนวฯ
						๒๒. โครงการวันภาษา และวัฒนธรรม ต่างประเทศ	-	-	-	๐.๐๒๐	-	๐.๐๓๐	-	๐.๐๕๐	- กลุ่มสาระฯ ต่างประเทศ
						๒๓. โครงการแข่งขันกีฬาสาธิตสามัคคี ครั้งที่ ๔๔ "ประสาธน์มิตรเกมส์"	-	๒.๓๐๐	-	๒.๓๐๐	-	๒.๓๐๐	-	๖.๙๐๐	- ฝ่ายกิจการพิเศษ
						๒๔. โครงการค่ายทัศนศึกษา พัฒน ศักยภาพทางทัศนศิลป์	-	๐.๐๗๐	-	-	-	-	-	๐.๐๗๐	- กลุ่มสาระฯ ศิลปะ
						๒๕. โครงการเข้าค่ายฝึกอบรมภาวะผู้นำปี การศึกษา ๒๕๖๒	-	๐.๑๘๐	-	-	-	-	-	๐.๑๘๐	- หน่วยพัฒนาองค์กร นักเรียน
						๒๖. โครงการแนะแนวการศึกษาต่อและ อาชีพ ปีการศึกษา ๒๕๖๓	-	๐.๐๑๕	-	-	-	-	-	๐.๐๑๕	- หน่วยแนะแนวฯ - ฝ่ายวิชาการ
						๒๗. โครงการพัฒนาทักษะการแก้ปัญหา ด้วยกิจกรรม STEAM ภาคเรียนที่ ๒ ปีการศึกษา ๒๕๖๒	-	๐.๐๘๐	-	-	-	-	-	๐.๐๘๐	- ฝ่ายวิชาการ
						๒๘. โครงการพัฒนาทักษะการแก้ปัญหา ด้วยกิจกรรม STEAM ภาคเรียนที่ ๑ ปีการศึกษา ๒๕๖๓	-	๐.๐๘๐	-	-	-	-	-	๐.๐๘๐	- หน่วยพัฒนาองค์กร นักเรียน
						๒๙. โครงการแสดงเชียร์กีฬาสาธิต สามัคคีครั้งที่ ๔๔ "ประสาธน์มิตร เกมส์"	-	๐.๓๒๐	-	-	-	-	-	๐.๓๒๐	- ฝ่ายวิชาการ

ยุทธศาสตร์/เป้าประสงค์ /กลยุทธ์	ตัวชี้วัดเป้าประสงค์	ค่าเป้าหมาย ๒๕๖๔			ที่มา	โครงการ/กิจกรรม/ผลผลิต	วงเงินงบประมาณประจำปีงบประมาณ								หน่วยงานที่รับผิดชอบ
		๒๕๖๓	๒๕๖๔	๒๕๖๕			๒๕๖๓		๒๕๖๔		๒๕๖๕		รวมงบประมาณ		
							แผ่นดิน	รายได้	แผ่นดิน	รายได้	แผ่นดิน	รายได้	แผ่นดิน	รายได้	
						๒. วิจัยเรื่อง การพัฒนาความคิด สร้างสรรค์โดยจัดการเรียนรู้แบบใช้ โครงงานเป็นฐานในวิชาทัศนศิลป์	-	-	-	๐.๐๖๐	-	-	-	๐.๐๖๐	นางสาวอรุมา สอนง่าย
						๓. วิจัยเรื่อง การศึกษาทักษะทางการ เขียนภาษาอังกฤษโดยใช้รูปแบบการ สอน แบบปัสสิมเรื่องเกี่ยวกับแหล่ง เรียนรู้ รอบโรงเรียนของนักเรียนชั้น มัธยมศึกษาปีที่ ๕	-	-	-	๐.๐๖๐	-	-	-	๐.๐๖๐	นางสาวพรรณฤดี จูเจริญ
						๔. วิจัยเรื่อง ผลการจัดการเรียนการสอน ผ่าน ห้องเรียนออนไลน์ เรื่อง กฎหมายแพ่งและอาญา ที่มีต่อ ผลสัมฤทธิ์ทางการเรียนและความพึง พอใจของนักเรียนชั้นมัธยมศึกษาปีที่ ๓	-	-	-	๐.๐๖๐	-	-	-	๐.๐๖๐	นางสาวภูวดี บุญศรี
						๕. วิจัยเรื่อง การใช้สื่อสังคมออนไลน์ เพื่อส่งเสริมทักษะการเขียน ภาษาอังกฤษและความร่วมมือต่อการ เรียนรู้วิชาภาษาอังกฤษของนักเรียน ชั้น มัธยมศึกษาปีที่ ๒	-	-	-	๐.๐๖๐	-	-	-	๐.๐๖๐	นายอภิเชษฐ เรืองไทย
						๖. วิจัยเรื่อง การใช้โปรแกรมเพื่อส่งเสริม การรู้อาชีพของนักเรียนมัธยมศึกษา ตอนปลายในศตวรรษที่ ๒๑	-	-	-	๐.๐๖๐	-	-	-	๐.๐๖๐	นางสาวชนิตา ทองไทย
						๗. วิจัยเรื่อง การศึกษาทักษะการเขียน โดยใช้ SECI Model ในรายวิชา ภาษาอังกฤษระดับชั้นมัธยมศึกษา	-	-	-	๐.๐๖๐	-	-	-	๐.๐๖๐	นางสาวบุษราภรณ์ อินทร์แสน
						๘. วิจัยเรื่อง ผลของโปรแกรมพัฒนา ความสามารถในการจัดการตนเอง ของนักเรียนระดับชั้นมัธยมศึกษา ตอนปลาย โรงเรียนสาธิต มหาวิทยาลัยรามคำแหง (ฝ่ายมัธยม)	-	-	-	๐.๐๖๐	-	-	-	๐.๐๖๐	นางสาวมยุรฉัตร นพกรสุขทองดี

ยุทธศาสตร์/เป้าประสงค์ /กลยุทธ์	ตัวชี้วัดเป้าประสงค์	ค่าเป้าหมาย ๒๕๖๔			ที่มา	โครงการ/กิจกรรม/ผลผลิต	วงเงินงบประมาณประจำปีงบประมาณ								หน่วยงานที่รับผิดชอบ
		๒๕๖๓	๒๕๖๔	๒๕๖๕			๒๕๖๓		๒๕๖๔		๒๕๖๕		รวมงบประมาณ		
							แผ่นดิน	รายได้	แผ่นดิน	รายได้	แผ่นดิน	รายได้	แผ่นดิน	รายได้	
						๙. วิจัยเรื่อง การสร้างเครื่องทดสอบการ ดันพื้นด้วยแสงเลเซอร์	-	-	-	๐.๐๕๓	-	-	-	๐.๐๕๓	นายอัยภูงศ์ ปาลีวินิช
						๑๐. วิจัยเรื่อง การศึกษาความสามารถ อ่านจับใจความภาษาอังกฤษ ของ นักเรียนออทิสติกเรียนร่วมชั้น มัธยมศึกษาปีที่ ๑ จากการสอนอ่าน ด้วยวิธี KWL-Plus	-	-	-	๐.๐๕๙	-	-	-	๐.๐๕๙	นางสาวจินดาพร มูลกันทา
						๑๑. วิจัยเรื่อง การพัฒนาทักษะการ สื่อสารโดยใช้ภาษาอังกฤษผ่านการ จัดการเรียนรู้แบบร่วมมือของนักเรียน ระดับชั้นมัธยมศึกษาปีที่ ๖	-	-	-	-	-	๐.๐๕๐	-	๐.๐๕๐	นายดิฐนรินทร์ กิรต์พนาทร
						๑๒. วิจัยเรื่อง การส่งเสริมการนำ ความรู้เรื่องสถิติไปใช้ในเรื่องการออม เงินโดยใช้การจัดการเรียนรู้แบบใช้ ปัญหาเป็นฐานสำหรับนักเรียน ระดับชั้นมัธยมศึกษาปีที่ ๖	-	-	-	-	-	๐.๐๖๐	-	๐.๐๖๐	นายสมศักดิ์ อรัญญา นางสาวเยาวรัช ทองเสริม
ประเด็นยุทธศาสตร์ที่ ๓ การพัฒนาการศึกษา เพื่อความมั่นคงของรัฐ เป้าประสงค์ ๑ เพื่อให้ผู้เรียนมีคุณธรรม จริยธรรมและ คุณลักษณะที่พึง ประสงค์ภูมิใจในความ เป็นไทย กลยุทธ์															

ยุทธศาสตร์/เป้าประสงค์ /กลยุทธ์	ตัวชี้วัดเป้าประสงค์	ค่าเป้าหมาย ๒๕๖๔			ที่มา	โครงการ/กิจกรรม/ผลผลิต	วงเงินงบประมาณประจำปีงบประมาณ								หน่วยงานที่รับผิดชอบ
		๒๕๖๓	๒๕๖๔	๒๕๖๕			๒๕๖๓		๒๕๖๔		๒๕๖๕		รวมงบประมาณ		
							แผ่นดิน	รายได้	แผ่นดิน	รายได้	แผ่นดิน	รายได้	แผ่นดิน	รายได้	
๑. ส่งเสริมและสนับสนุนการทำนุบำรุงศิลปวัฒนธรรมไทย และอนุรักษ์สิ่งแวดล้อม	๑. ร้อยละของการบรรลุเป้าหมายด้านผลผลิตการทำนุบำรุงศิลปวัฒนธรรมและสิ่งแวดล้อมกับการเรียนการสอนและกิจกรรมนักเรียน	๘๐				๑. โครงการอนุรักษ์สามัคคี และอนุรักษ์สิ่งแวดล้อม ชั้นมัธยมศึกษาปีที่ ๔ ปีการศึกษา ๒๕๖๓	๐.๒๗๒	๐.๐๙๗	๐.๒๒๒	๐.๒๔๗	๐.๒๒๒	-	๐.๗๑๖	๑.๐๖๐	- หน่วยพัฒนาองค์กรนักเรียน
						๒. โครงการจัดงานพิธีไหว้ครู ปีการศึกษา ๒๕๖๓	-	๐.๑๐๐	๐.๑๐๐	-	๐.๐๓๕	-	๐.๑๓๕	๐.๑๐๐	- หน่วยกิจการนักเรียน
						๓. โครงการสืบสานวัฒนธรรมไทยและปิงฉิมนิเทศ ปีการศึกษา ๒๕๖๒ โรงเรียนสาธิตมหาวิทยาลัยรามคำแหง (ฝ่ายมัธยม)	๐.๒๗๘	๐.๑๔๙	๐.๒๔๒	๐.๒๒๗	๐.๒๔๒	๐.๒๒๗	๐.๗๖๒	๐.๖๐๓	- หน่วยพัฒนาองค์กรนักเรียน
						๔. โครงการวันภาษาไทยแห่งชาติ ปีการศึกษา ๒๕๖๓	๐.๐๒๐	-	๐.๐๒๐	-	๐.๐๓๐	-	๐.๐๗๐	-	- กลุ่มสาระฯ ภาษาไทย
						๕. กิจกรรมมูทิดาจิต	-	-	-	-	-	-	-	-	-
๒. พัฒนาและเสริมสร้างความจงรักภักดีต่อสถาบันหลักของชาติ	๑. ร้อยละของนักเรียนที่เข้าร่วมโครงการ	๘๐				๖. โครงการเผยแพร่ศิลปไทย และเสริมสร้างวัฒนธรรม สัมพันธ์ ณ ประเทศนอร์เวย์	-	๐.๒๐๐	-	-	-	-	-	๐.๒๐๐	- ฝ่ายกิจการพิเศษ
						๗. โครงการวันสุนทรภู่และวันกวีรำลึก	-	-	-	-	-	๐.๐๓๐	-	๐.๐๓๐	- กลุ่มสาระฯ ภาษาไทย
						๑. โครงการจัดงานวันแม่แห่งชาติ และพิธีเทิดพระเกียรติ สมเด็จพระนางเจ้าสิริกิติ์ พระบรมราชินีนาถ พระบรมราชชนนีพันปีหลวง ปีการศึกษา ๒๕๖๓	-	๐.๐๑๐	๐.๐๑๐	-	๐.๐๑๐	-	๐.๐๒๐	๐.๐๑๐	- กลุ่มสาระฯ สังคมฯ
						๒. โครงการจัดงานเฉลิมพระเกียรติพระบาทสมเด็จพระปรเมนทรมหาอานันทมหิดลศรีนครินทร์ มหาวชิราลงกรณ พระวชิรเกล้าเจ้าอยู่หัว ประจำปีการศึกษา ๒๕๖๓	-	๐.๐๑๐	๐.๐๑๐	-	๐.๐๑๐	-	๐.๐๒๐	๐.๐๑๐	- กลุ่มสาระฯ สังคมฯ
						๓. โครงการจัดงานเฉลิมพระเกียรติสมเด็จพระนางเจ้าสุทิดา พัชรสุธาพิมลลักษณ พระบรมราชินี ปีการศึกษา ๒๕๖๓	-	-	-	๐.๐๑๐	-	๐.๐๑๐	-	๐.๐๒๐	๐.๐๑๐

ประมาณการค่าใช้จ่ายทางการเงินของโรงเรียนสาธิตมหาวิทยาลัยรามคำแหง (ฝ่ายมัธยม)

๑. จำแนกตามประเภทงบประมาณ

ประเภทเงินงบประมาณ	ปี ๒๕๖๓	ปี ๒๕๖๔	ปี ๒๕๖๕	รวม ปี ๒๕๖๓-๒๕๖๕
งบประมาณรายจ่ายประจำปี (งบแผ่นดิน)	๑.๕๗	๑.๗๐	๑.๗๐	๔.๙๘
งบประมาณรายจ่ายจากรายได้	๑๑.๒๘	๑๓.๑๙	๑๒.๐๔	๓๖.๕๑
งบประมาณจากผู้เข้าร่วมโครงการ				
รวม : ปี	๑๒.๘๕	๑๔.๘๙	๑๓.๗๔	๔๑.๔๘

๒. จำแนกตามประเภทงบประมาณตามภารกิจ

ประเภทการจัดสรรงบประมาณ	ปี ๒๕๖๓	ปี ๒๕๖๔	ปี ๒๕๖๕	รวม ปี ๒๕๖๓-๒๕๖๕

แนวทางการแปลงแผนปฏิบัติการสู่ภาคปฏิบัติ

การบริหารจัดการ

แผนปฏิบัติการ ๓ ปี โรงเรียนสาธิตมหาวิทยาลัยรามคำแหง (ฝ่ายมัธยม) พ.ศ. ๒๕๖๓ – ๒๕๖๕ เน้นที่การสร้างความเข้าใจและความร่วมมือในการนำไปเป็นแนวทางในการจัดทำแผนปฏิบัติการประจำปีของโรงเรียน โดยมีคณะกรรมการจัดทำแผนปฏิบัติการของ รับผิดชอบในการบริหารจัดการแผนที่เกิดจากการมีส่วนร่วมของผู้เกี่ยวข้องตามเกณฑ์มาตรฐานที่สอดคล้องกับการประเมินคุณภาพภายในของโรงเรียนซึ่งจะดำเนินการ ดังนี้

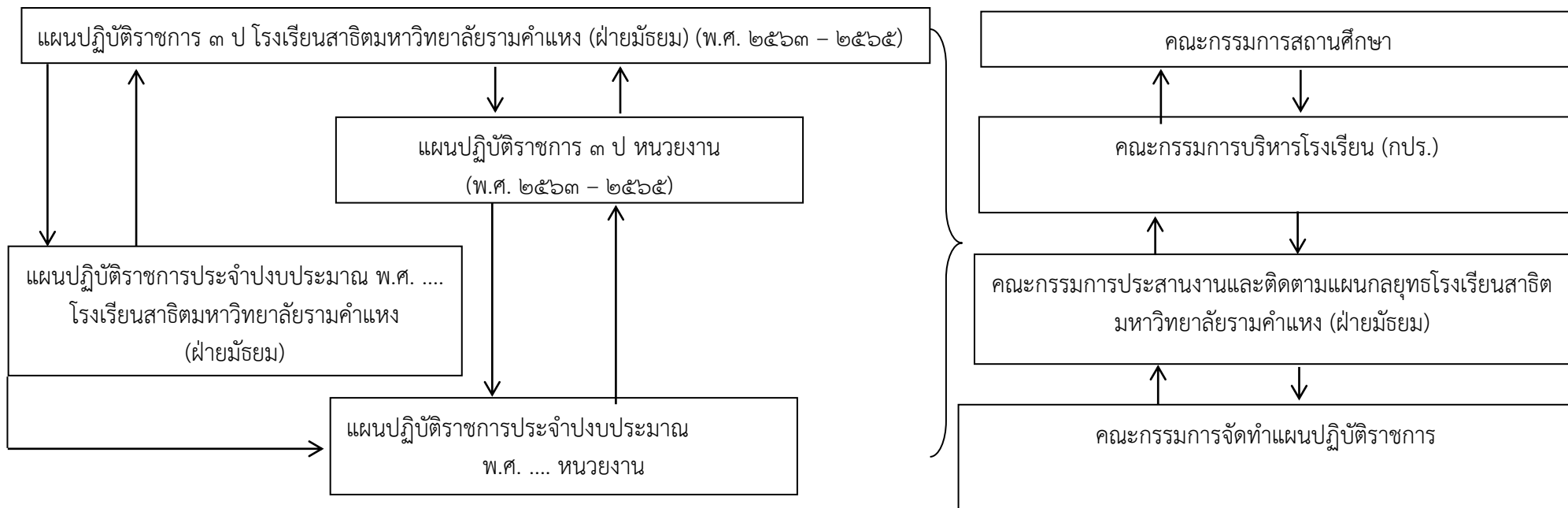
๑. แปลงแผนสู่การปฏิบัติให้มีประสิทธิภาพ
๒. ปรับใช้แผนปฏิบัติการของโรงเรียนให้สอดคล้องกับการเปลี่ยนแปลง
๓. ติดตามกำกับ ควบคุมและประเมินผล

การติดตามประเมินผล

ให้มีการติดตามและรายงานผลการแปลงแผนสู่การปฏิบัติ เพื่อให้การดำเนินงานของโรงเรียนสอดคล้องกับประเด็นยุทธศาสตร์ เป้าประสงค์ และกลยุทธ์ เพื่อตอบสนองพันธกิจ ปรัชญา และวิสัยทัศน์ โดยการจัดทำรายงานผลการดำเนินงานตามที่กำหนดต่อคณะกรรมการของโรงเรียน ตามลำดับ

ผังการบริหารจัดการ

๑. แผนบริหาร ราชการแผ่นดิน (แผนยุทธศาสตร์ ๒๐ ปี)	๒. แผนพัฒนา เศรษฐกิจ และสังคมแห่งชาติ ฉบับที่ ๑๒	๓. แผนปฏิบัติ ราชการ กระทรวงการ อุดมศึกษา วิทยาศาสตร์ วิจัย และ นวัตกรรม	๔. นโยบาย มหาวิทยาลัย รามคำแหง	๕. โครงการ สนับสนุนค่าใช้จ่าย ในการจัด การศึกษาตั้งแต่ ระดับอนุบาลจน จบการศึกษาชั้น พื้นฐาน	๖. การประเมิน คุณภาพใน สถานศึกษาระดับ การศึกษาขั้น พื้นฐาน	๗. นโยบาย โรงเรียนสาธิต มหาวิทยาลัย รามคำแหง (ฝ่ายมัธยม)
---	---	--	--------------------------------------	---	--	--



ภาคผนวก

แผนผังเชิงยุทธศาสตร์ของโรงเรียนสาธิตมหาวิทยาลัยรามคำแหง (ฝ่ายมัธยม) (Strategy Map)

วิสัยทัศน์ : มุ่งเน้นพัฒนาวิชาการ ส่งเสริมทักษะวิชาชีพมีภาวะผู้นำสร้างสรรค์นวัตกรรม ก้าวทันเทคโนโลยีเป็นคนดีมีคุณธรรมเป็นแหล่งเรียนรู้ร่วมพัฒนาวิชาชีพครู

ประเด็นยุทธศาสตร์ที่ ๑	ประเด็นยุทธศาสตร์ที่ ๒	ประเด็นยุทธศาสตร์ที่ ๓	ประเด็นยุทธศาสตร์ที่ ๔
ด้านการพัฒนาและเสริมสร้างศักยภาพของ ผู้เรียนและส่งเสริมการจัดการศึกษาเพื่อ สร้างขีดความสามารถในการแข่งขัน	พัฒนาบุคลากรด้านการวิจัย เทคโนโลยีและ นวัตกรรม	การพัฒนาการศึกษาเพื่อความมั่นคงของรัฐ	ด้านการพัฒนาระบบบริหารจัดการศึกษาและ ส่งเสริมการมีส่วนร่วมในการจัดการศึกษา
เป้าประสงค์	เป้าประสงค์	เป้าประสงค์	เป้าประสงค์
๑. ผู้เรียนได้รับบริการทางการศึกษาอย่างทั่วถึงและเสมอภาคที่มีคุณภาพ	๑. บุคลากรมีทักษะมีความรู้ความสามารถ ความเชี่ยวชาญเฉพาะด้านในการผลิตบัณฑิตให้มีคุณภาพตามมาตรฐานทางการศึกษา	๑. เพื่อให้ผู้เรียนมีคุณธรรมจริยธรรมและ คุณลักษณะที่พึงประสงค์ภูมิใจในความเป็นไทย	๑. ส่งเสริมและพัฒนาระบบบริหารจัดการให้มี ประสิทธิภาพและสนับสนุนการมีส่วนร่วม ในการพัฒนาคุณภาพผู้เรียน

กลยุทธ์ ด้านประสิทธิผล	กลยุทธ์ ส่งเสริมและพัฒนาให้บุคลากร ทำวิจัยเพื่อพัฒนาการจัดการเรียนรู้ (๒)	กลยุทธ์ ส่งเสริมและพัฒนาการวิจัยเชิง บูรณาการ (๒)		
กลยุทธ์ ด้านคุณภาพ	กลยุทธ์ พัฒนาผู้เรียนให้มีคุณภาพตาม มาตรฐานการศึกษาในศตวรรษที่ ๒๑ (๑)	กลยุทธ์ พัฒนาหลักสูตรได้มาตรฐานให้ สอดคล้องกับการพัฒนาศักยภาพตลอด ชีวิต (๑)		
กลยุทธ์ ด้านประสิทธิภาพ	กลยุทธ์ พัฒนาและส่งเสริมการบริการแก่ ชุมชนและสังคม (๑)	กลยุทธ์ ส่งเสริมและสนับสนุนการทำนุ บำรุงศิลปวัฒนธรรมไทย และอนุรักษ์ สิ่งแวดล้อม (๓)		
กลยุทธ์ ด้านการพัฒนา องค์กร	กลยุทธ์ พัฒนาและเสริมสร้าง ความ จริกภักดีต่อสถาบันหลักของชาติ (๓)	กลยุทธ์ พัฒนาและเสริมสร้างการเมืองใน ระบอบประชาธิปไตยอันมีพระมหากษัตริย์ เป็นประมุข (๓)	กลยุทธ์ พัฒนาระบบการบริหารจัดการ ให้มีประสิทธิภาพ (๔)	กลยุทธ์ ส่งเสริมและพัฒนาการมี ส่วนร่วมจากทุกภาคส่วนเพื่อ พัฒนาคุณภาพทางการศึกษา (๔)

หมายเหตุ : (ตัวเลข) หมายถึง ประเด็นยุทธศาสตร์

ผลการวิเคราะห์สภาพแวดล้อมของโรงเรียนสาธิตมหาวิทยาลัยรามคำแหง (ฝ่ายมัธยม) (SWOT Analysis)

๑. สภาพแวดล้อมภายในองค์กร

จุดแข็ง (Strengths)

- ผู้บริหารมีภาวะผู้นำ นำการเปลี่ยนแปลง บริหารองค์กรด้วยความโปร่งใส
- โรงเรียนมีแผนการเรียนที่หลากหลาย ตอบสนองความถนัดของผู้เรียน อีกทั้งสร้างความร่วมมือและเครือข่ายการเรียนรู้กับหน่วยงานภายในและภายนอก
- บุคลากรมีการพัฒนาตนเองอยู่ตลอดเวลา โดยมีตำแหน่งทางวิชาการเพิ่มมากขึ้นในสายวิชาการ ทำให้มีศักยภาพการสอนมากขึ้นตามไปด้วย ทำให้ผู้ปกครองเชื่อถือ/เชื่อมั่นโรงเรียนมากขึ้น
- โรงเรียนนำเทคโนโลยีสารสนเทศ และการสื่อสาร มาใช้มากขึ้นในการจัดการเรียนการสอน ตลอดจนติดต่อสื่อสารกับผู้ปกครอง

จุดอ่อน (Weaknesses)

- ระบบสาธารณูปโภคเก่าและชำรุด
- การทำวิจัยของบุคลากรยังมีน้อย
- การเกี่ยวกับโรงเรียนแก่ชุมชนยังมีน้อย

๑. สภาพแวดล้อมภายนอกองค์กร

โอกาส (Opportunities)

- การสร้างเครือข่ายแห่งการเรียนรู้ร่วมกัน และการนำภูมิปัญญาท้องถิ่นที่ผสมผสานด้วยเทคโนโลยีต่าง ๆ มาประยุกต์กับการจัดการเรียนการสอน
- พัฒนาการที่ทันสมัยของเทคโนโลยีสารสนเทศ

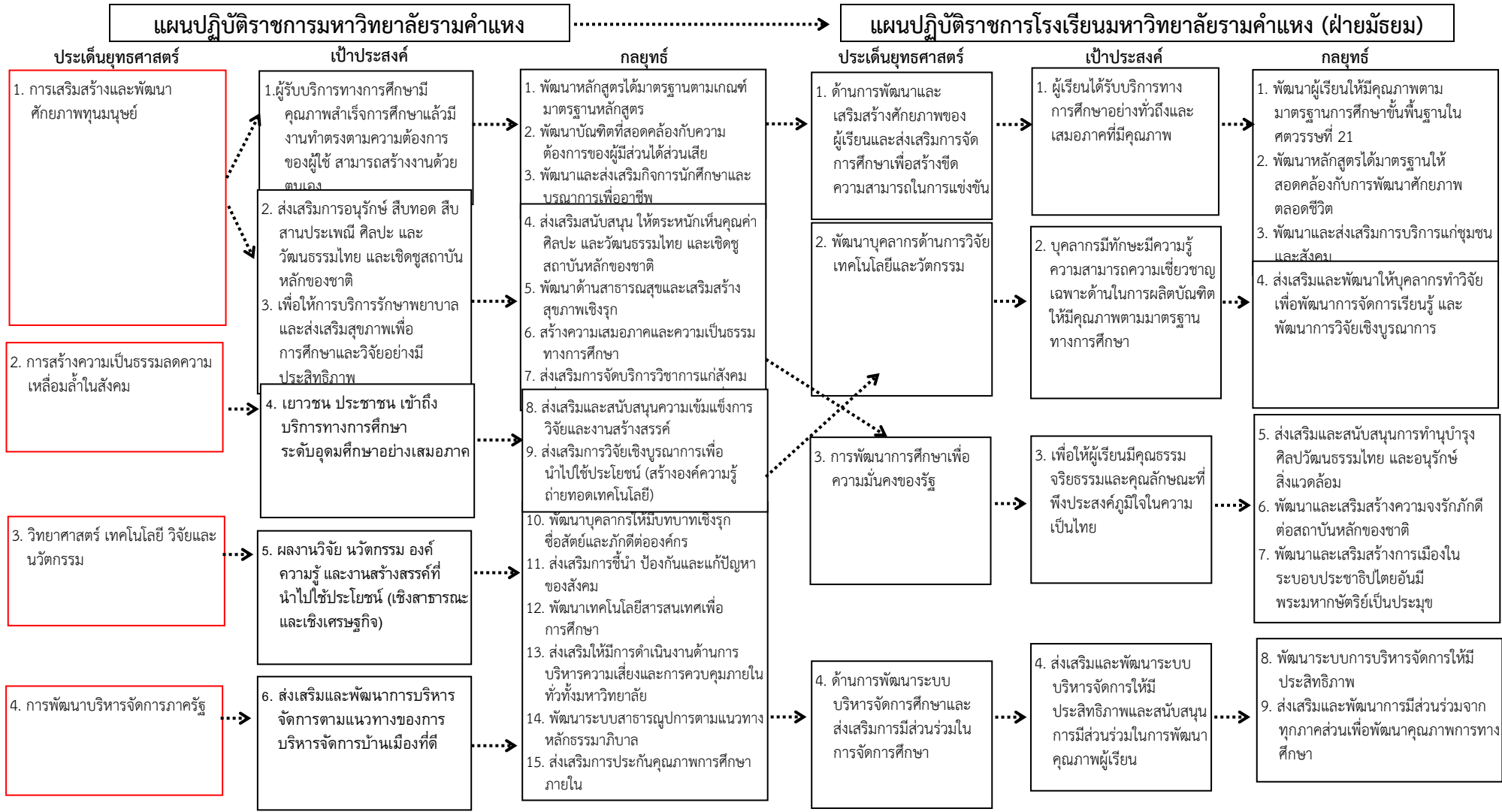
ข้อจำกัด/ภัยคุกคาม (Threats)

- บุคคลภายนอกมีความเชื่อมั่น/เชื่อถือโรงเรียนน้อยลง
- สถานศึกษาในเขตพื้นที่เดียวกัน ระดับเดียวกันมีหลายแห่ง
- เกิดโรคติดต่อเป็นเวลานาน

TOWS MATRIX Analysis แผนปฏิบัติการ ๓ ปี พ.ศ. ๒๕๖๓ – ๒๕๖๕ โรงเรียนสาธิตมหาวิทยาลัยรามคำแหง (ฝ่ายมัธยม)

	จุดแข็ง (Strengths)	จุดอ่อน (Weaknesses)
ปัจจัยภายใน ปัจจัยภายนอก	๑. ผู้บริหารมีภาวะผู้นำ นำการเปลี่ยนแปลง บริหารองค์กรด้วยความโปร่งใส ๒. โรงเรียนมีแผนการเรียนที่หลากหลาย ตอบสนองความถนัดของผู้เรียน อีกทั้งสร้างความร่วมมือและเครือข่ายการเรียนรู้กับหน่วยงานภายในและภายนอก ๓. บุคลากรมีการพัฒนาตนเองอยู่ตลอดเวลา โดยมีตำแหน่งทางวิชาการเพิ่มมากขึ้นในสายวิชาการ ทำให้มีศักยภาพการสอนมากขึ้นตามไปด้วย ทำให้ผู้ปกครองเชื่อถือ/เชื่อมั่นโรงเรียนมากขึ้น ๔. โรงเรียนนำเทคโนโลยีสารสนเทศ และการสื่อสาร มาใช้มากขึ้นในการจัดการเรียนการสอน ตลอดจนถึงติดต่อสื่อสารกับผู้ปกครอง	๑. ระบบสาธารณูปโภคเก่าและชำรุด ๒. การทำวิจัยของบุคลากรยังมีน้อย ๓. การประชาสัมพันธ์เกี่ยวกับโรงเรียนแก่ชุมชนยังมีน้อย
โอกาส (Opportunities)	กลยุทธ์ S + O	กลยุทธ์ W + O
๑. การสร้างเครือข่ายแห่งการเรียนรู้ร่วมกัน และการนำภูมิปัญญาท้องถิ่นที่ผสมผสานด้วยเทคโนโลยีต่าง ๆ มาประยุกต์กับการจัดการเรียนการสอน ๒. พัฒนาการที่ทันสมัยของเทคโนโลยีสารสนเทศ	๑. การพัฒนาสื่อการสอน/เทคโนโลยีออนไลน์	๑. การสร้างความตระหนักและจิตสำนึกที่ดีของบุคลากร
อุปสรรค (Threats)	กลยุทธ์ S + T	กลยุทธ์ W + T
๑. บุคคลภายนอกมีความเชื่อมั่น/เชื่อถือโรงเรียนน้อยลง ๒. สถานศึกษาในเขตพื้นที่เดียวกัน ระดับเดียวกัน มีหลายแห่ง ๓. เกิดโรคติดต่อเป็นเวลานาน	๑. การเสริมสร้างบรรทัดฐาน ความเชื่อมั่นของโรงเรียน	

Mind Map แสดงความเชื่อมโยงความสัมพันธ์ของแผนปฏิบัติราชการ ๓ ปี (พ.ศ. ๒๕๖๓ - ๒๕๖๕)



อธิบายและรายละเอียดประกอบตัวชี้วัด (KPIs Dictionary) ของตัวชี้วัดระดับผลลัพธ์ (เป้าประสงค์) ของแผนปฏิบัติการประจำปีงบประมาณ พ.ศ. ๒๕๖๔ โรงเรียนสาธิตมหาวิทยาลัยรามคำแหง (ฝ่ายมัธยม)

รหัสตัวชี้วัด : ๐๑		
ชื่อตัวชี้วัด : โครงการ/กิจกรรมส่งเสริมพัฒนาผู้เรียนให้มีมาตรฐาน	ที่มาตัวชี้วัด : สธ.มร./ทุกกลุ่มสาระการเรียนรู้ และทุกหน่วยงาน	ผู้รับผิดชอบ : ทุกกลุ่มสาระการเรียนรู้ และทุกหน่วยงาน
คำจำกัดความของตัวชี้วัด : โครงการส่งเสริมพัฒนาผู้เรียนโดยมีผู้ประเมินเข้าร่วมโครงการเป็นหลัก		
ความถี่ในการเก็บข้อมูล : เก็บข้อมูลการประเมินทุกครั้งที่จัดโครงการ/กิจกรรม และจัดทำรายงานผลปีละ ๑ ครั้ง ๑๒ เดือน		
สูตรในการคำนวณ : ร้อยละของนักเรียนที่เข้าร่วมโครงการ/กิจกรรม และค่าเฉลี่ยทุกโครงการ		
หน่วยวัด : ๑. ร้อยละของผู้เข้าร่วมโครงการ ๒. ผลการประเมินทุกโครงการมาหาค่าเฉลี่ยภาพรวม		
ค่าเป้าหมาย พ.ศ. ๒๕๖๓ : ร้อยละ ๘๐.๐๐ และระดับ ๓.๕๐	ค่าเป้าหมาย พ.ศ. ๒๕๖๔ : ร้อยละ ๘๑ และระดับ ๓.๕๑	ค่าเป้าหมาย พ.ศ. ๒๕๖๕ : ร้อยละ ๘๒ และระดับ ๓.๕๒
รหัสตัวชี้วัด : ๐๑.๑		
ชื่อตัวชี้วัด : โครงการสนับสนุนค่าใช้จ่ายในการจัดการศึกษาตั้งแต่ระดับอนุบาลจนจบการศึกษาขั้นพื้นฐาน	ที่มาตัวชี้วัด : สธ.มร./ฝ่ายวิชาการ	ผู้รับผิดชอบ : ฝ่ายวิชาการ
คำจำกัดความของตัวชี้วัด : คือ นักเรียนที่เข้าศึกษาต่อระดับมัธยมศึกษาปีที่ ๑ - ๖ และสำเร็จการศึกษา		
ความถี่ในการเก็บข้อมูล : ปีละ ๑ ครั้ง ๑๒ เดือน		
สูตรในการคำนวณ : ร้อยละของผู้เข้าศึกษาต่อ และผู้สำเร็จการศึกษาที่ผ่านการประเมินจำนวนผู้สำเร็จทั้งหมด		
หน่วยวัด : ๑. จำนวนนักเรียนที่เข้าศึกษาต่อ ๒. ร้อยละของผู้สำเร็จการศึกษา		
ค่าเป้าหมาย พ.ศ. ๒๕๖๓ ๑. ร้อยละ ๘๕.๐๐ ของเป้าหมายจากจำนวน ๖๐๐คน ๒. ร้อยละ ๙๘.๐๐ ของเป้าหมายจากจำนวน ๕๓๙คน	ค่าเป้าหมาย พ.ศ. ๒๕๖๔ ๑. ร้อยละ ๘๖.๐๐ ของเป้าหมายจากจำนวน ๖๐๕คน ๒. ร้อยละ ๙๙.๐๐ ของเป้าหมายจากจำนวน ๕๔๔คน	ค่าเป้าหมาย พ.ศ. ๒๕๖๕ ๑. ร้อยละ ๘๗.๐๐ ของเป้าหมายจากจำนวน ๖๑๐คน ๒. ร้อยละ ๑๐๐.๐๐ ของเป้าหมายจากจำนวน ๕๔๙คน
รหัสตัวชี้วัด : ๐๒		
ชื่อตัวชี้วัด : หลักสูตรที่ได้มาตรฐาน	ที่มาตัวชี้วัด : สธ.มร./ฝ่ายวิชาการ	ผู้รับผิดชอบ : ฝ่ายวิชาการ
คำจำกัดความของตัวชี้วัด : พิจารณาจากหลักสูตรตามเกณฑ์มาตรฐานของโรงเรียนและผ่านการประเมินมาตรฐานหลักสูตรจากคณะศึกษาศาสตร์		
ความถี่ในการเก็บข้อมูล : ปีละ ๑ ครั้ง		
สูตรในการคำนวณ : ร้อยละของจำนวนหลักสูตรที่ผ่านการประเมินต่อหลักสูตรทั้งหมด		
หน่วยวัด : สัดส่วนของจำนวนหลักสูตรที่ผ่านการประเมินจากหลักสูตรทั้งหมด		
ค่าเป้าหมาย พ.ศ. ๒๕๖๓ : ร้อยละ ๙๐.๐๐ ของหลักสูตรทั้งหมด	ค่าเป้าหมาย พ.ศ. ๒๕๖๔ : ร้อยละ ๙๑ ของหลักสูตรทั้งหมด	ค่าเป้าหมาย พ.ศ. ๒๕๖๕ : ร้อยละ ๙๒ ของหลักสูตรทั้งหมด
รหัสตัวชี้วัด : ๐๓		
ชื่อตัวชี้วัด : โครงการส่งเสริมการบริการวิชาการแก่ชุมชนและสังคม	ที่มาตัวชี้วัด : สธ.มร./กลุ่มสาระการเรียนรู้การงานฯ	ผู้รับผิดชอบ : กลุ่มสาระการเรียนรู้การงานฯ
คำจำกัดความของตัวชี้วัด : โครงการส่งเสริมการบริการวิชาการแก่ชุมชนและสังคมและมีผู้เข้าร่วมทั้งนักเรียนและชุมชนและสามารถนำผลที่ได้จากการบริการวิชาการมาใช้ในชีวิตประจำวันได้		
ความถี่ในการเก็บข้อมูล : เก็บข้อมูลการประเมินทุกครั้งที่จัดโครงการ		
สูตรในการคำนวณ : ร้อยละของผู้เข้าร่วมโครงการบริการวิชาการ		
หน่วยวัด : ร้อยละของผู้เข้าร่วมโครงการบริการต่อโครงการทั้งหมด		
ค่าเป้าหมาย พ.ศ. ๒๕๖๓ : ร้อยละ ๘๐.๐๐ ของผู้เข้าร่วมโครงการทั้งหมด	ค่าเป้าหมาย พ.ศ. ๒๕๖๔ : ร้อยละ ๘๑ ของผู้เข้าร่วมโครงการทั้งหมด	ค่าเป้าหมาย พ.ศ. ๒๕๖๕ : ร้อยละ ๘๒ ของผู้เข้าร่วมโครงการทั้งหมด

รหัสตัวชี้วัด : ๐๔		
ชื่อตัวชี้วัด : ผลงานวิจัยที่นำไปพัฒนาการเรียนการสอน	ที่มาตัวชี้วัด : สธ.มร./หน่วยวิจัยและพัฒนาการศึกษา	ผู้รับผิดชอบ : หน่วยวิจัยและพัฒนาการศึกษา
คำจำกัดความของตัวชี้วัด : หลักฐานการนำผลงานวิจัยที่แล้วเสร็จ มาใช้ประโยชน์และพัฒนาการเรียนการสอน		
ความถี่ในการเก็บข้อมูล : ปีละ ๑ ครั้ง		
สูตรในการคำนวณ : ร้อยละของผลงานวิจัยที่นำไปใช้ประโยชน์ต่อโครงการวิจัยที่แล้วเสร็จ		
หน่วยวัด : ร้อยละของผลงานวิจัยที่นำไปใช้ประโยชน์ต่อโครงการวิจัยที่แล้วเสร็จ		
ค่าเป้าหมาย พ.ศ. ๒๕๖๓ : ร้อยละ ๑๐๐.๐๐ ของงานวิจัยทั้งหมด	ค่าเป้าหมาย พ.ศ. ๒๕๖๔ : ร้อยละ ๑๐๐.๐๐ ของงานวิจัยทั้งหมด	ค่าเป้าหมาย พ.ศ. ๒๕๖๕ : ร้อยละ ๑๐๐.๐๐ ของงานวิจัยทั้งหมด
รหัสตัวชี้วัด : ๐๕		
ชื่อตัวชี้วัด : สนับสนุนการทำนุบำรุงศิลปวัฒนธรรมไทย และอนุรักษ์สิ่งแวดล้อม	ที่มาตัวชี้วัด : สธ.มร./ทุกกลุ่มสาระการเรียนรู้	ผู้รับผิดชอบ : ทุกกลุ่มสาระการเรียนรู้
คำจำกัดความของตัวชี้วัด : คือสนับสนุนการทำนุบำรุงศิลปวัฒนธรรมไทย และอนุรักษ์สิ่งแวดล้อมของโครงการที่จัดทำขึ้น โดยมีบุคลากร นักเรียน และประชาชนที่สนใจเข้าร่วมโครงการเห็นประโยชน์และคุณค่า		
ความถี่ในการเก็บข้อมูล : เก็บข้อมูลการประเมินทุกครั้งที่จัดโครงการ รอบ ๑๒ เดือน		
สูตรในการคำนวณ : ร้อยละของผู้เข้าร่วมโครงการและค่าเฉลี่ยทุกโครงการ		
หน่วยวัด : ๑. ร้อยละของผู้เข้าร่วมโครงการ ๒. ผลการประเมินทุกโครงการมาหาค่าเฉลี่ยภาพรวม		
ค่าเป้าหมาย พ.ศ. ๒๕๖๓ ร้อยละ ๘๐.๐๐ และระดับ ๓.๕๐	ค่าเป้าหมาย พ.ศ. ๒๕๖๔ ร้อยละ ๘๑ และระดับ ๓.๕๑	ค่าเป้าหมาย พ.ศ. ๒๕๖๕ ร้อยละ ๘๒ และระดับ ๓.๕๒
รหัสตัวชี้วัด : ๐๖		
ชื่อตัวชี้วัด : โครงการเสริมสร้างความจงรักภักดีต่อสถาบันหลักของชาติ	ที่มาตัวชี้วัด : สธ.มร./ทุกกลุ่มสาระการเรียนรู้ และทุกหน่วยงาน	ผู้รับผิดชอบ : กลุ่มสาระการเรียนรู้สังคมศึกษาฯ
คำจำกัดความของตัวชี้วัด : คือโครงการเสริมสร้างความจงรักภักดีต่อสถาบันหลักของชาติของโครงการที่จัดทำขึ้น โดยมีบุคลากร นักเรียน และประชาชนที่สนใจเข้าร่วมโครงการเห็นประโยชน์และคุณค่า		
ความถี่ในการเก็บข้อมูล : เก็บข้อมูลการประเมินทุกครั้งที่จัดโครงการ รอบ ๑๒ เดือน		
สูตรในการคำนวณ : ร้อยละของผู้เข้าร่วมโครงการและค่าเฉลี่ยทุกโครงการ		
หน่วยวัด : ๑. ร้อยละของผู้เข้าร่วมโครงการ ๒. ผลการประเมินทุกโครงการมาหาค่าเฉลี่ยภาพรวม		
ค่าเป้าหมาย พ.ศ. ๒๕๖๓ ร้อยละ ๘๐.๐๐ และระดับ ๓.๕๐	ค่าเป้าหมาย พ.ศ. ๒๕๖๔ ร้อยละ ๘๑ และระดับ ๓.๕๑	ค่าเป้าหมาย พ.ศ. ๒๕๖๕ ร้อยละ ๘๒ และระดับ ๓.๕๒
รหัสตัวชี้วัด : ๐๗		
ชื่อตัวชี้วัด : โครงการเสริมสร้างการเมืองในระบอบประชาธิปไตยอันมีพระมหากษัตริย์เป็นประมุข	ที่มาตัวชี้วัด : สธ.มร./หน่วยกิจกรรมพัฒนาผู้เรียน/หน่วยพัฒนาองค์กรนักเรียน	ผู้รับผิดชอบ : กิจกรรมพัฒนาผู้เรียน/หน่วยพัฒนาองค์กรนักเรียน
คำจำกัดความของตัวชี้วัด : คือโครงการเสริมสร้างการเมืองในระบอบประชาธิปไตยอันมีพระมหากษัตริย์เป็นประมุขของโครงการที่จัดทำขึ้น โดยมีบุคลากร นักเรียนที่สนใจเข้าร่วมโครงการเห็นประโยชน์และคุณค่า		
ความถี่ในการเก็บข้อมูล : เก็บข้อมูลการประเมินทุกครั้งที่จัดโครงการ รอบ ๑๒ เดือน		
สูตรในการคำนวณ : ร้อยละของผู้เข้าร่วมโครงการและค่าเฉลี่ยทุกโครงการ		
หน่วยวัด : ๑. ร้อยละของผู้เข้าร่วมโครงการ ๒. ผลการประเมินทุกโครงการมาหาค่าเฉลี่ยภาพรวม		
ค่าเป้าหมาย พ.ศ. ๒๕๖๓ ร้อยละ ๘๐.๐๐ และระดับ ๓.๕๐	ค่าเป้าหมาย พ.ศ. ๒๕๖๔ ร้อยละ ๘๑ และระดับ ๓.๕๑	ค่าเป้าหมาย พ.ศ. ๒๕๖๕ ร้อยละ ๘๒ และระดับ ๓.๕๒

รหัสตัวชี้วัด : ๐๘		
ชื่อตัวชี้วัด : โครงการพัฒนาระบบการบริหารจัดการให้มีประสิทธิภาพ	ที่มาตัวชี้วัด : สธ.มร./ฝ่ายวิชาการ	ผู้รับผิดชอบ : ฝ่ายวิชาการ
คำจำกัดความของตัวชี้วัด : คือโครงการพัฒนาระบบการบริหารจัดการให้มีประสิทธิภาพของโครงการที่จัดทำขึ้น โดยมีบุคลากร และผู้ปกครองเข้าร่วม		
ความถี่ในการเก็บข้อมูล : เก็บข้อมูลการประเมินทุกครั้งที่จัดโครงการ รอบ ๑๒ เดือน		
สูตรในการคำนวณ : ร้อยละของผู้เข้าร่วมโครงการและค่าเฉลี่ยทุกโครงการ		
หน่วยวัด : ๑. ร้อยละของผู้เข้าร่วมโครงการ ๒. ผลการประเมินทุกโครงการมาหาค่าเฉลี่ยภาพรวม		
ค่าเป้าหมาย พ.ศ. ๒๕๖๓ ร้อยละ ๘๐.๐๐ และระดับ ๓.๕๐	ค่าเป้าหมาย พ.ศ. ๒๕๖๔ ร้อยละ ๘๑ และระดับ ๓.๕๑	ค่าเป้าหมาย พ.ศ. ๒๕๖๕ ร้อยละ ๘๒ และระดับ ๓.๕๒
รหัสตัวชี้วัด : ๐๙		
ชื่อตัวชี้วัด : โครงการที่พัฒนาการมีส่วนร่วมจากทุกภาคส่วนเพื่อพัฒนาคุณภาพทางการศึกษา	ที่มาตัวชี้วัด : สธ.มร./ทุกกลุ่มสาระการเรียนรู้และฝ่ายนโยบายและแผน	ผู้รับผิดชอบ : ทุกกลุ่มสาระการเรียนรู้ และ ฝ่ายนโยบายและแผน
คำจำกัดความของตัวชี้วัด : คือโครงการที่พัฒนาการมีส่วนร่วมจากทุกภาคส่วนเพื่อพัฒนาคุณภาพทางการศึกษาทุกฝ่ายเข้าร่วมโครงการ		
ความถี่ในการเก็บข้อมูล : ปีละ ๑ ครั้ง รอบ ๑๒ เดือน		
สูตรในการคำนวณ : ร้อยละของผู้เข้าร่วมโครงการและค่าเฉลี่ยทุกโครงการ		
หน่วยวัด : ๑. ร้อยละของผู้เข้าร่วมโครงการ ๒. ผลการประเมินทุกโครงการมาหาค่าเฉลี่ยภาพรวม		
ค่าเป้าหมาย พ.ศ. ๒๕๖๓ ร้อยละ ๘๐.๐๐ และระดับ ๓.๕๐	ค่าเป้าหมาย พ.ศ. ๒๕๖๔ ร้อยละ ๘๑ และระดับ ๓.๕๑	ค่าเป้าหมาย พ.ศ. ๒๕๖๕ ร้อยละ ๘๒ และระดับ ๓.๕๒
รหัสตัวชี้วัด : ๐๙.๑		
ชื่อตัวชี้วัด : ผลการประเมินระดับสถานศึกษา	ที่มาตัวชี้วัด : สธ.มร./สพฐ./ หน่วยประกันคุณภาพและฝ่ายนโยบายและแผน	ผู้รับผิดชอบ : หน่วยประกันคุณภาพและฝ่าย และ ฝ่ายนโยบายและแผน
คำจำกัดความของตัวชี้วัด : คือผลคะแนนที่ได้จากการประเมินมาตรฐานภายใน ๕ ตัว คือ พิจารณาตรวจสอบจากหลักฐานผลการดำเนินงาน ตามตัวชี้วัด ๕ ตัว กำลังพัฒนา, ปานกลาง, ดี, ดีเลิศ, ยอดเยี่ยม		
ความถี่ในการเก็บข้อมูล : ปีละ ๑ ครั้ง		
สูตรในการคำนวณ : ระดับ จำนวน ๕ ระดับ		
หน่วยวัด : ระดับผลประเมินระดับ สพฐ.		
ค่าเป้าหมาย พ.ศ. ๒๕๖๓ ระดับดีเลิศ	ค่าเป้าหมาย พ.ศ. ๒๕๖๔ ระดับดีเลิศ	ค่าเป้าหมาย พ.ศ. ๒๕๖๕ ระดับดีเลิศ
รหัสตัวชี้วัด : ๐๙.๒		
ชื่อตัวชี้วัด : โครงการจัดทำบริหารความเสี่ยง	ที่มาตัวชี้วัด สธ.มร./ฝ่ายนโยบายและแผน	ผู้รับผิดชอบ : ฝ่ายนโยบายและแผน
คำจำกัดความของตัวชี้วัด : คือโครงการที่บุคลากรในหน่วยงานทุกภาคส่วนช่วยกันจัดทำแผนความเสี่ยง ตลอดจนคิดปัญหาความเสี่ยงที่เป็นอุปสรรคของแต่ละหน่วยงาน		
ความถี่ในการเก็บข้อมูล : ปีละ ๑ ครั้ง		
สูตรในการคำนวณ : ระดับความเสี่ยงที่ได้รับต่อระดับความเสี่ยงทั้งหมด		
หน่วยวัด : ร้อยละของความสำเร็จของความเสี่ยงที่ได้ต่อระดับความเสี่ยงทั้งหมด		
ค่าเป้าหมาย พ.ศ. ๒๕๖๓ ร้อยละ ๘๐	ค่าเป้าหมาย พ.ศ. ๒๕๖๔ ร้อยละ ๘๑	ค่าเป้าหมาย พ.ศ. ๒๕๖๕ ร้อยละ ๘๒

จัดทำโดยหน่วยแผนและพัฒนาคุณภาพการศึกษา
ฝ่ายนโยบายและแผน

คณะผู้จัดทำ

ที่ปรึกษา

- คณบดีคณะศึกษาศาสตร์
- รองคณบดีและผู้อำนวยการโรงเรียนสาธิตมหาวิทยาลัยรามคำแหง (ฝ่ายมัธยม)
- รองผู้อำนวยการฝ่ายทั่วไป
- รองผู้อำนวยการฝ่ายวิชาการ
- รองผู้อำนวยการฝ่ายกิจการนักเรียน
- รองผู้อำนวยการฝ่ายธุรการ
- รองผู้อำนวยการฝ่ายบริหาร
- รองผู้อำนวยการฝ่ายกิจการพิเศษ
- รองผู้อำนวยการฝ่ายสวัสดิการ
- รองผู้อำนวยการฝ่ายนโยบายและแผน

คณะทำงาน

- | | |
|-----------------------------|--------------------------|
| นายประเสริฐ จันทะไพโร | ข้อมูล |
| นายวสันต์ ฉิมมาทอง | ข้อมูล |
| นางสาวพนารัตน์ บุญล้อม | ข้อมูล |
| นางสาวจิรัฏฐ์ปภา พรศรีลากุล | ข้อมูล ออกแบบ และรูปเล่ม |